

かたやま とうし

片山桃史没後 80 年

俳人・桃史が

歩んだ道と戦場

<会期>

令和6年 1月20日(土)~3月10日(日)

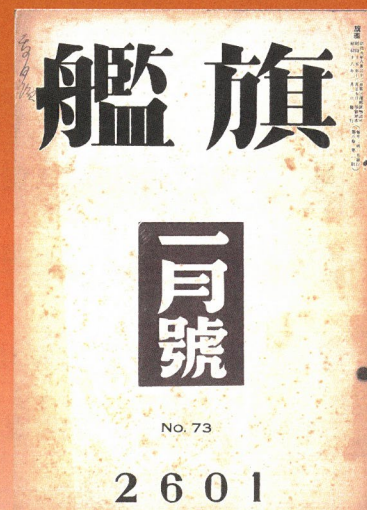
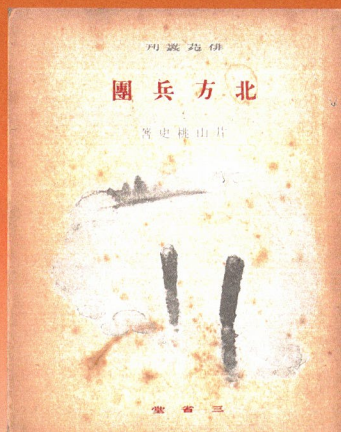
昨年当館は、春日地域出身の俳人・片山桃史〔本名・隆雄〕(1912~1944)が遺した資料を受贈しました。本展では、桃史が第二次世界大戦下の出征先から家族に宛てた多数の手紙や写真などを展示します。33歳という若さで戦死してから80年目となる節目にあわせ、桃史が俳人として歩んだ道のりと、戦地で目にした场景を探ります。

また、桃史や丹波にゆかりのある俳人たちを関連資料とともに紹介します。

休館日 月曜日(祝日の場合は翌平日)
 開館時間 9:00~17:00(最終入館は16:30まで)
 入館料 一般210円(150円)
 中学生100円(70円)
 小学生 50円(30円)
 ※()内は20名以上の団体割引料金、
 コロンカード利用可、小学生未満は無料

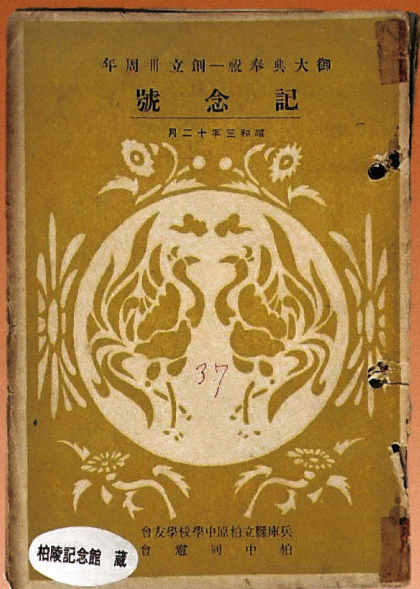
主 催 丹波市教育委員会

- ・上段左：片山桃史写真〔銀行員時代〕(昭和初期)
- ・上段右：片山桃史写真〔中国出征時代〕(昭和10年代)
- ・下段左：句集『北方兵团』(昭和15年10月発行)
- ・下段右：『艦旗』第8巻第1号(昭和16年1月発行)個人蔵

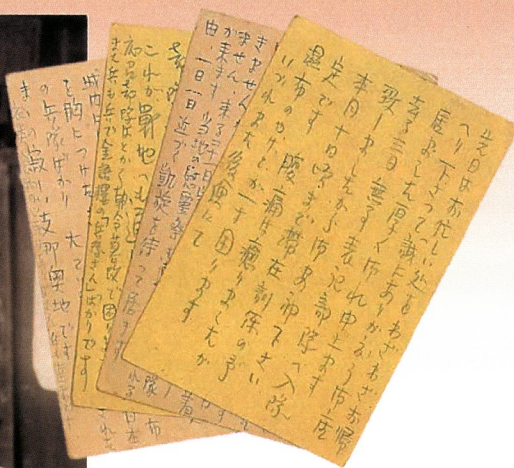
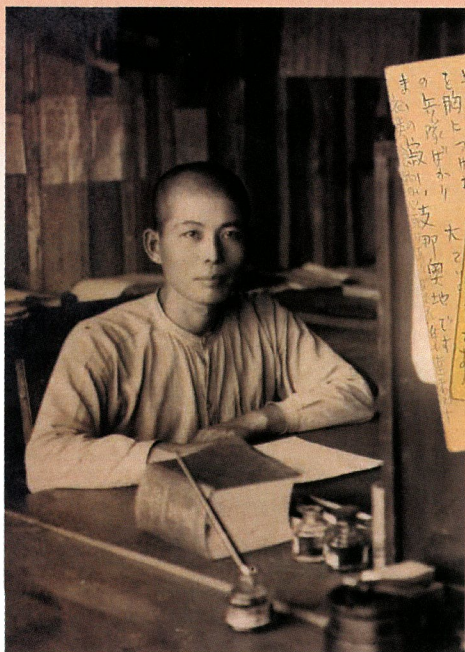


丹波市立 春日歴史民俗資料館

〒669-4192 丹波市春日町黒井496-2
 TEL 0795-70-0819 [丹波市教育委員会 社会教育・文化財課]



『学友会誌』第37号（昭和3年12月発行）
兵庫県立柏原高等学校蔵



↑片山桃史筆葉書〔父作治・兄邦夫宛〕
（昭和12～16年）
←片山桃史写真〔朝鮮出征時代〕
（昭和17年撮影）

片山桃史出征旗（昭和12年頃）

※所蔵者名の記載がない資料は、
当館の令和4年度受贈資料です。

＜関連イベント＞

○担当学芸員によるギャラリートーク

日時：1回目 令和6年1月28日（日）
2回目 2月18日（日）
両日とも 13:30～14:00 ※2回とも内容は同じ。
会場：春日歴史民俗資料館 展示室
定員：10名程度（申込み不要）
参加費：無料（別途入館料が必要）

○記念講演会

日時：令和6年3月2日（土）
13:30～14:30
会場：春日住民センター1階 大会議室
講師：足立幸信氏
（『香雨』同人、俳人協会評議員、氷上高校講師）
定員：50名程度（申込み不要）
演題：「片山桃史の戦争俳句」

○「俳人 細見綾子 生家」特別無料開館

本展開催に合わせ、桃史と同じく丹波を代表する俳人・細見綾子の生家を、下記の日時に開館します。

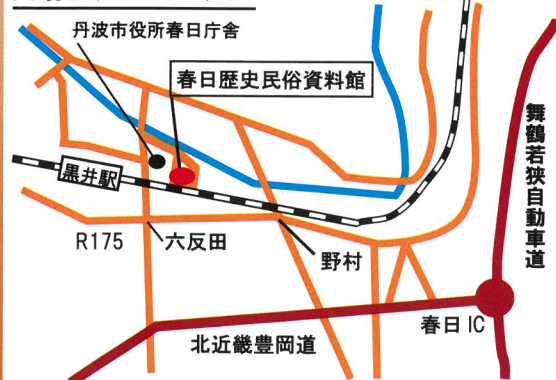
日時：令和6年3月10日（日）
10:00～16:00（最終入館は15:30まで）

所在地：丹波市青垣町東芦田1476

問合せ：TEL 0795-74-1050

〔丹波市まちづくり部 文化・スポーツ課〕

会場アクセスマップ



JR 福知山線黒井駅下車徒歩10分

舞鶴若狭自動車道・北近畿豊岡道春日ICから車で5分

丹波市立 春日歴史民俗資料館

〒669-4192 丹波市春日町黒井496-2

TEL 0795-70-0819〔丹波市教育委員会 社会教育・文化財課〕